



Eintracht Frankfurt Fußball AG

PCR-Testung für Stadionbesucher ab 18 Jahre

Testort

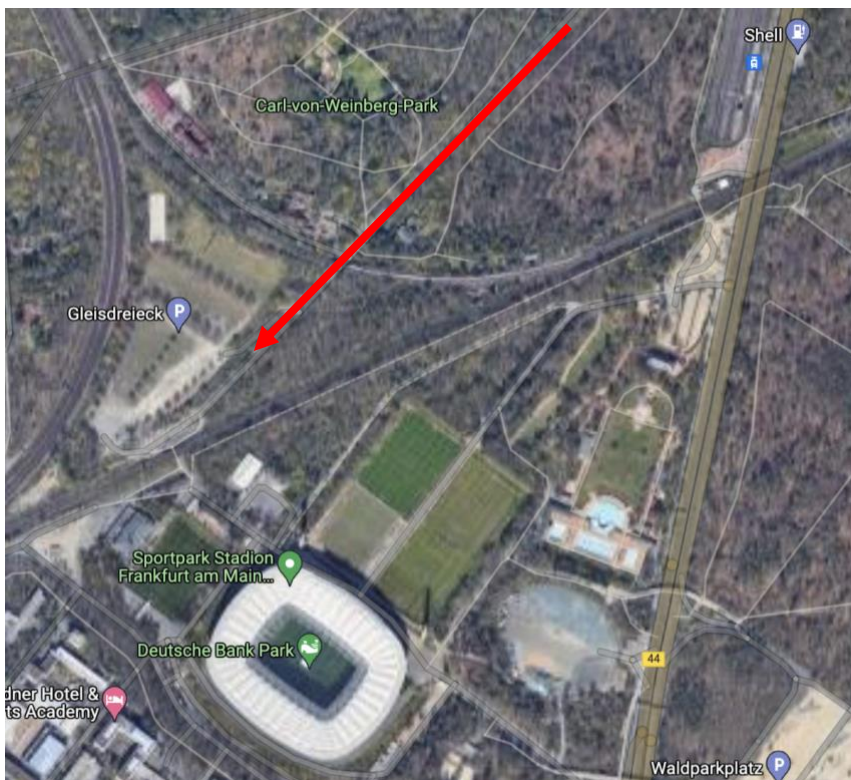
Parkplatz Gleisdreieck am Deutsche Bank Park

Corona-Gurgel-PCR-Drive-In, Flughafenstraße, 60528 Frankfurt am Main

Auf dem Parkplatz Gleisdreieck direkt am Deutsche Bank Park befindet sich das Corona Testzentrum.

Vom Autobahnkreuz Frankfurt-Süd erreichen Sie das Testzentrum über die A3 und A5 problemlos aus den umliegenden Regionen sowie über die Gutleutstraße und die Adolf-Miersch-Straße aus der Innenstadt Frankfurts und dem Main-Ufer.

Der PCR-Testort ist ab der Mörfelder Landstraße (B43) im Stadionbereich mit „PCRDriveIN“ elektronisch ausgeschildert. Bitte der gelben Überkopfbeschilderung folgen.





Testzeiten und Unterlagen

Für das Spiel gegen Royal Antwerp FC am 25. November:

- Testung am Dienstag, 23. November, zwischen 19 und 22 Uhr.

Für das Spiel gegen den 1. FC Union Berlin am 28. November:

- Testung am Freitag, 26. November, zwischen 13.30 und 20 Uhr.

Zur Legitimation bringen Sie zur Testung bitte Ihre **Eintrittskarte für das betreffende Spiel** und einen gültigen Personalausweis, Reisepass oder Führerschein mit.

Ablauf

Die bezuschussten Tests können bequem auf der Website des Kooperationspartners ab Mittwoch, 17. November, 18 Uhr, gebucht werden:

<https://pcr-drive-in.de/>

Hierzu wählen Sie bitte die Option „PCR-Test für Eintracht-Spiel“ und buchen sich einen verfügbaren Zeit-Slot. Das Testergebnis erhalten Sie per Mail bis spätestens drei Stunden vor Spielbeginn.

Kosten

19 Euro. Sie können während des Buchungsprozesses per Kreditkarte oder direkt vor Ort bar, mit EC- oder Kreditkarte zahlen.

Was passiert, wenn mein Testergebnis positiv ist?

Das Labor meldet das positive Ergebnis direkt an das Gesundheitsamt. In diesem Fall begeben Sie sich bitte unmittelbar in häusliche Quarantäne und warten, bis das Gesundheitsamt Sie für weitere Maßnahmen kontaktiert.

